

## Mini-vídeos docentes modulares Elaboración



*E. Letón, T. García (DIA)*  
*I. Quintana (IUED)*  
*Á. Prieto (INTECCA)*

E. Letón

## S2EL2I: EJERCICIO 2\_1



*Emilio Letón*  
*Dpto. Inteligencia Artificial, UNED*

E. Letón

## S2el2i: ejercicio 2\_1

Juan y Pablo

J: Si me das una, tendré el doble

J: Si te la doy yo, tendremos igual

E. Letón

## I) Ecuación

J: Si me das una, tendré el doble

E. Letón

## II) Ecuación

---

J: Si te la doy yo, tendremos igual

## Sistema

---

$$x + 1$$

$$x - 1$$

---

E. Letón

---

E. Letón

## Reducción

---

$$x - 2y$$

$$x - y$$

## Comprobación

---

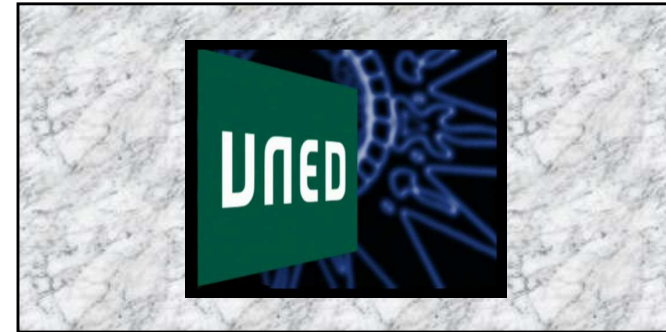
---

E. Letón

---

E. Letón

## Res.: s2el2i: ejercicio 2\_1



E. Letón

E. Letón

## **V Y D TELÉFONOS MÓVILES**



*Xxx Xxx*  
*Dpto. Xxx, Xxx*

E. Letón

E. Letón

## **Ej: v y d teléfonos móviles**

## Ventajas

---

## Desventajas

---

---

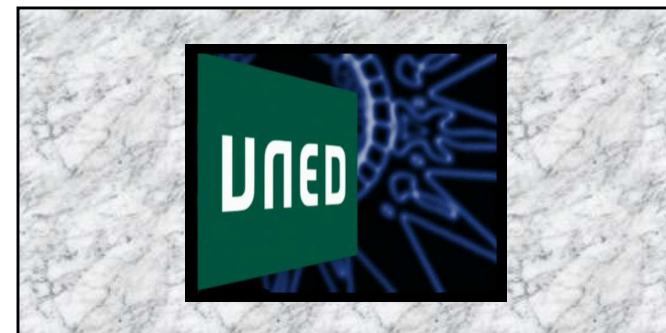
E. Letón

---

E. Letón

## Res.: v y d teléfonos móviles

---



---

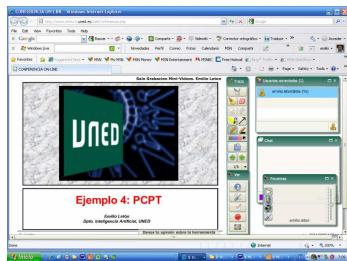
E. Letón

---

E. Letón

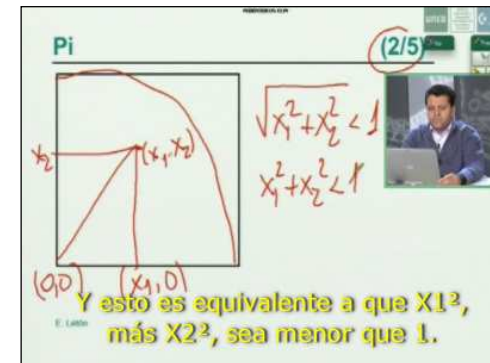
## Conferencia on-line

CoL:  
CoL:  
CoL:  
CoL:



E. Letón

## Ejemplo 1: CEMAV



E. Letón

## Ejemplo 2: Sala AVIP

A slide titled "PCP y PCPM" with handwritten mathematical definitions. It defines an alphabet  $\Sigma$  as a set of symbols  $\neq \{\epsilon\}$ . Set  $A$  is defined as  $\{w_1, w_2, \dots, w_k\} \exists j$  and set  $B$  is defined as  $\{x_1, x_2, \dots, x_k\} | w_j \neq x_i$ . A small video inset shows a person at a laptop.

E. Letón

## Ejemplo 3: Despacho

A slide titled "Indecidibilidad (1/4)" with a text box stating "Si algún 'dominó' tiene igual número de unos arriba y abajo ...". Below the text box, handwritten blue text includes the expression  $\begin{bmatrix} 1 & 1 \\ 1 & 1 \end{bmatrix} \dots \{i_0\}$  and  $\exists \text{ SOL POSITIVA}$ . A small video inset shows a person at a laptop. The slide also features a recording control bar at the top and a toolbar on the right.

E. Letón

## **Ejemplo 4: Otros formatos**

---

## **Res.: conferencia on-line**

---

---

E. Letón

---

E. Letón

## **Col: entorno**

---

## **Entrar en CoL**

---

---

E. Letón

---

E. Letón

## Crear una sala virtual

---

E. Letón

## Acceder a dicha sala

---

E. Letón

## Subir el fichero con las TM

---

E. Letón

## Res.: col: entorno

---

E. Letón

## Col: manejo

---

- Herramientas básicas.
- Herramientas avanzadas.

## Herramientas básicas (1/2)

---

---

E. Letón

---

E. Letón

## Herramientas básicas (2/2)

---

---

E. Letón

## Herramientas avanzadas

---

---

E. Letón



## Res.: col: manejo

---

## Más allá

---



- Globalidad:
- 
- ISBN Curso DVD.
- Cursos: EaE (UC3M-UNED: PFP).
- “Facilitator” Redes futuras sobre mini-videos.
- Seminarios.
- Tutorías en grupos con ABP /AVIP.

---

E. Letón

---

E. Letón

## Meta-Curso

---

## Más información en ...

---

<http://www.ia.uned.es/minivideos>

[formacion@iued.uned.es](mailto:formacion@iued.uned.es)



---

E. Letón

---

E. Letón